

対象エリア

北谷町

対象期間

2023年09月01日～2023年09月30日

Version

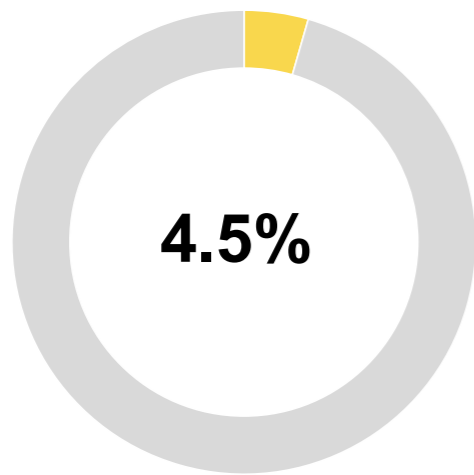
プロトタイプ版

「おきなわ観光地域カルテ」は、県外客の観光関連データを分析し、市町村別にわかりやすく可視化したマーケティング支援ツールです。プロトタイプ版では、人流データを元に、各市町村にどのくらい・どんな人が・どこから来ていて・どんな行動をしているかを把握することができます。今後も様々な観光関連データを本カルテに盛り込むことで地域経営を支援します。

来訪者(どれくらい来ているの?)

県内シェア

各市町村の来訪者数が、県全体の来訪者数に対し、どれくらいの割合を占めているのかについて、割合(%)で表示しています。



年間推移

各市町村の来訪者数年間推移です。前年度と比較してどうか？月ごとにどのような差分があるか？をグラフで確認できます。



前年度と今年度の来訪者数を比較しています。

誘客や受入の打ち手を月単位で検討する際の参考にしましょう。

月	2022	2023	進捗率
04	154,753	221,795	143.3%
05	161,590	203,229	125.8%
06	151,124	209,783	138.8%
07	210,015	254,705	121.3%
08	215,537	214,033	99.3%
09	156,598	191,527	122.3%
10	235,991		
11	260,744		
12	253,117		
01	219,247		
02	338,651		
03	262,172		
合計	2,619,539	1,295,072	49.4%

属性(どこからどんな人が来ているの?)

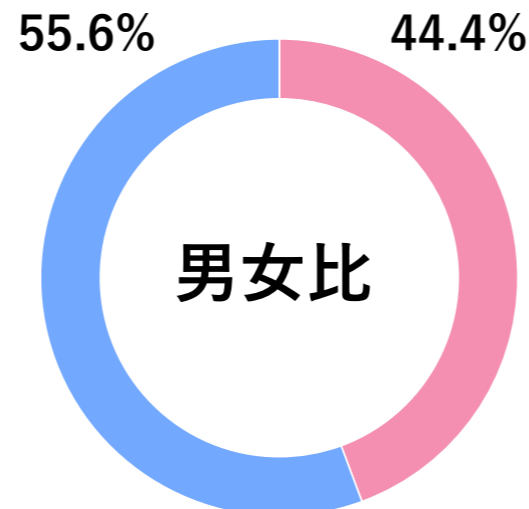
発地

各市町村の来訪者数が、県全体の来訪者数に対し、どれくらいの割合を占めているのかについて、割合(%)で表示しています。

順位	都道府県	人数(前年)	人数(前月)	人数(当月)	増減率(前年)	増減率(前月)
01	東京都	27,920	38,643	31,779	13.8%	-17.8%
02	神奈川県	23,663	26,741	27,237	15.1%	1.9%
03	大阪府	15,430	19,667	16,504	7.0%	-16.1%
04	福岡県	16,305	11,651	16,316	0.1%	40.0%
05	愛知県	8,849	18,107	14,700	66.1%	-18.8%
06	埼玉県	9,651	16,493	12,993	34.6%	-21.2%
07	千葉県	9,149	12,375	10,615	16.0%	-14.2%
08	兵庫県	6,280	9,599	6,768	7.8%	-29.5%
09	北海道	5,015	4,344	5,832	16.3%	34.3%
10	京都府	3,854	3,988	5,035	30.6%	26.3%
その他		30,482	52,425	43,748	43.5%	-16.6%
合計	—	156,598	214,033	191,527	22.3%	-10.5%

性別・年代比較

性別・年代別にどれくらい来訪しているか？前月や県全体と比較してどうなのか？を確認できます。各市町村のターゲット選定や、狙いたい属性が誘客できているか？など、取り組みの振り返りにも活用できます。



年代	性別	人数(前年)	人数(前月)	人数(当月)	増減率(前年)	増減率(前月)
20代	男性	15,262	6,332	12,284	-19.5%	94.0%
30代	男性	30,285	24,562	36,041	19.0%	46.7%
40代	男性	9,245	23,630	19,544	111.4%	-17.3%
50代	男性	15,970	28,900	23,442	46.8%	-18.9%
60代	男性	9,445	10,799	15,234	61.3%	41.1%
小計		80,207	94,223	106,545	32.8%	13.1%
20代	女性	12,130	12,248	12,771	5.3%	4.3%
30代	女性	13,879	25,612	15,669	12.9%	-38.8%
40代	女性	18,971	30,944	19,968	5.3%	-35.5%
50代	女性	10,304	18,239	10,685	3.7%	-41.4%
60代	女性	21,107	32,767	25,889	22.7%	-21.0%
小計		76,391	119,810	84,982	11.2%	-29.1%
合計		156,598	214,033	191,527	22.3%	-10.5%

※データ定義は別紙を参照ください。出典：おでかけウォッチャー

行動(どこに行っているの?)

来訪地ランキング

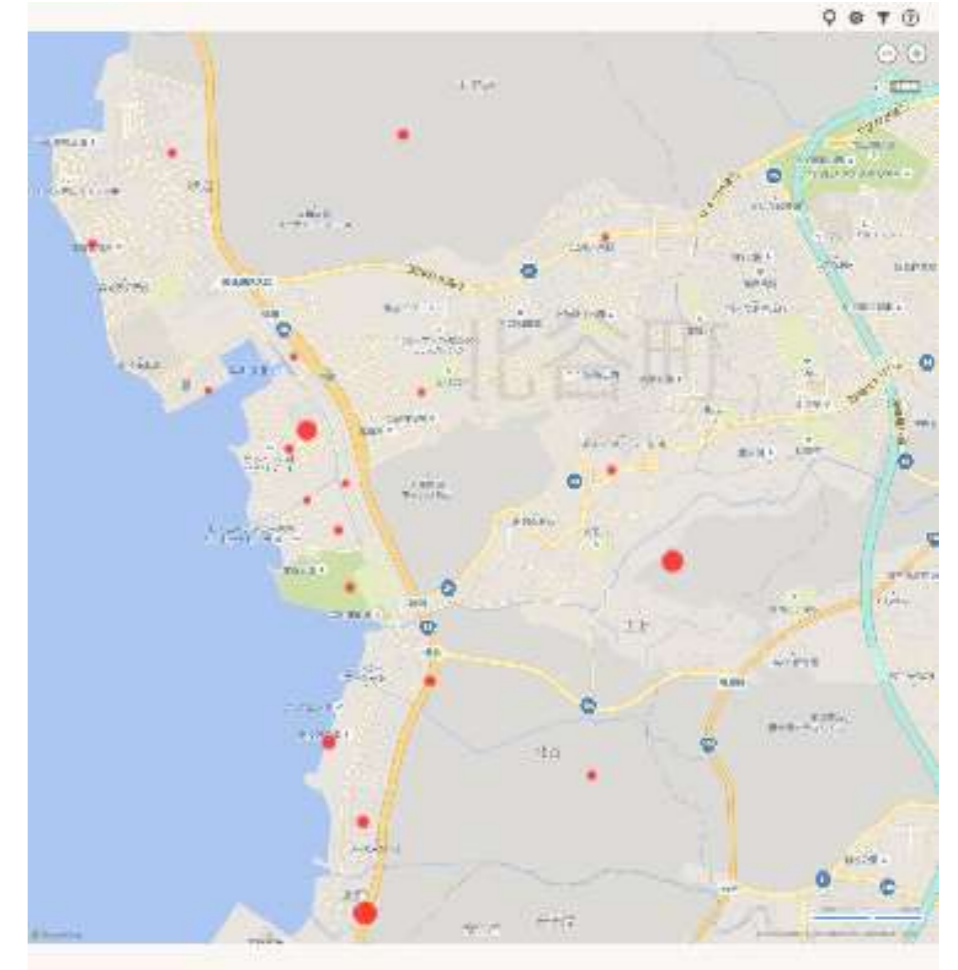
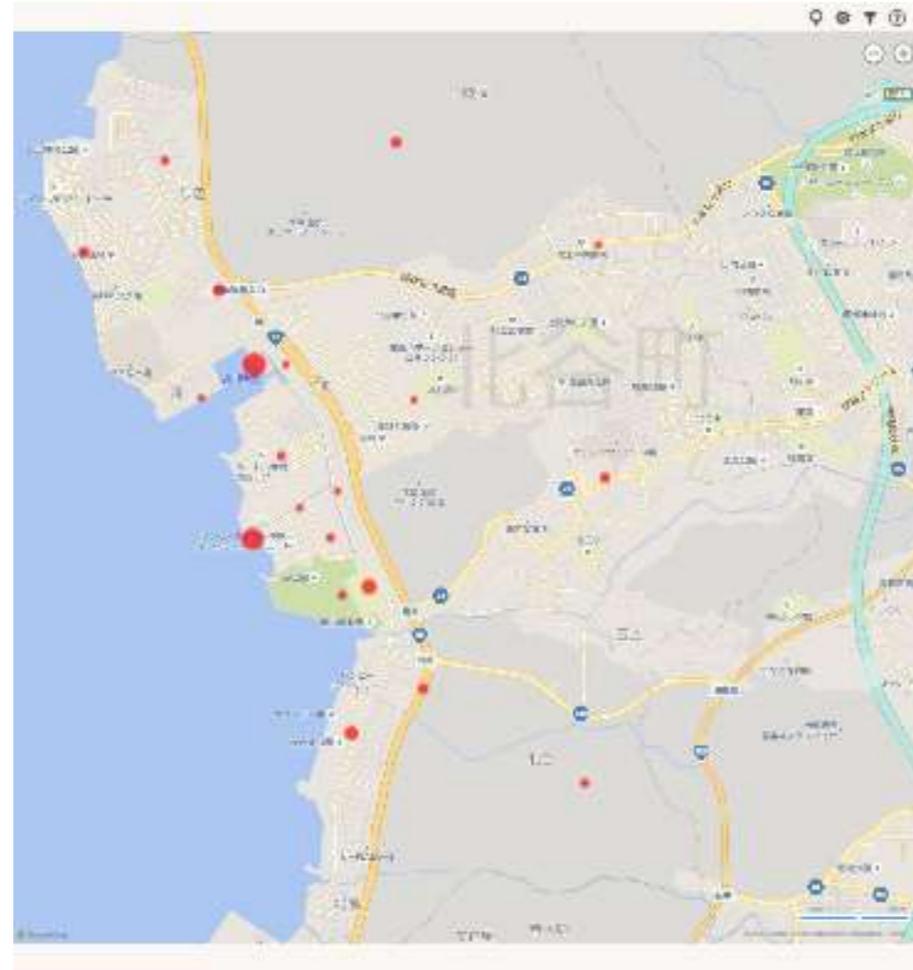
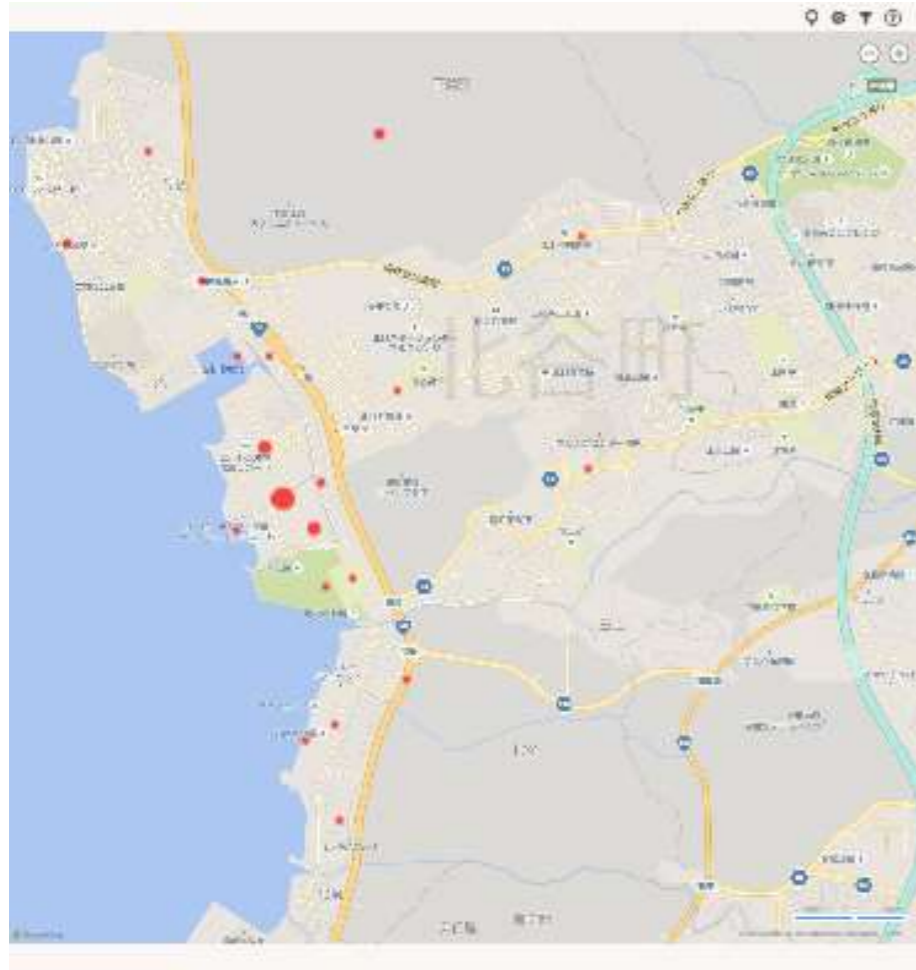
急上昇ランキング

急下降ランキング

自市町村の町丁目やスポットを、来訪者が多い順に表示しています。人気スポットを把握することで、地域周遊を促進したり、消費額UPの打ち手に活用しましょう。想定外のスポットは新たな観光資源の可能性がります。

前月から今月にかけて来訪者が急増したスポットを知ることができます。急増の背景には、イベント効果や、SNS・メディアなどで話題になったケースなどが隠れていることがあります。要因を探り、地域の新たな資源を発見しましょう。

前月から今月にかけて来訪者が激減したスポットを知ることができます。激減の背景には、イベント期間の終了や観光需要の変化などが隠れていることがあります。要因を探り、自市町村の課題発見に活用しましょう。



順位	名称	人数(前月)	人数(当月)	構成比	増減率
01	美浜アメリカンビレッジ	103,467	95,707	30.8%	-7.5%
02	イオン北谷店エリア	48,603	44,207	14.2%	-9.0%
03	美浜ホテルエリア	46,814	40,101	12.9%	-14.3%
04	字伊平(北谷町)	30,609	25,026	8.1%	-18.2%
05	美浜2丁目(北谷町)	16,558	17,219	5.5%	4.0%
06	字宮城(北谷町)	12,460	14,631	4.7%	17.4%
07	北谷運動公園エリア	10,075	8,899	2.9%	-11.7%
08	美浜1丁目(北谷町)	4,998	7,324	2.4%	46.5%
09	美浜3丁目(北谷町)	6,286	6,750	2.2%	7.4%
10	北谷一丁目(北谷町)	7,620	6,116	2.0%	-19.7%
11	字吉原(北谷町)	6,287	5,232	1.7%	-16.8%
12	北前(北谷町)	7,160	4,885	1.6%	-31.8%
13	字砂辺(北谷町)	4,654	4,196	1.4%	-9.8%
13	北谷二丁目(北谷町)	3,055	4,196	1.4%	37.3%
15	字上勢頭(北谷町)	3,999	4,120	1.3%	3.0%
16	字桑江(北谷町)	4,363	4,096	1.3%	-6.1%
17	アラハビーチ	6,581	3,897	1.3%	-40.8%
18	北谷公園サンセットビーチ	2,007	3,500	1.1%	74.4%
19	字浜川(北谷町)	2,607	3,241	1.0%	24.3%
20	北谷フィッシャリーナ	1,594	2,875	0.9%	80.4%

順位	名称	人数(前月)	人数(当月)	差分	増減率
01	北谷フィッシャリーナ	1,594	2,875	1,281	80.4%
02	北谷公園サンセットビーチ	2,007	3,500	1,493	74.4%
03	美浜1丁目(北谷町)	4,998	7,324	2,326	46.5%
04	北谷二丁目(北谷町)	3,055	4,196	1,141	37.3%
05	字浜川(北谷町)	2,607	3,241	634	24.3%
06	字宮城(北谷町)	12,460	14,631	2,171	17.4%
07	字北谷(北谷町)	2,405	2,688	283	11.8%
08	美浜3丁目(北谷町)	6,286	6,750	464	7.4%
09	美浜2丁目(北谷町)	16,558	17,219	661	4.0%
10	字上勢頭(北谷町)	3,999	4,120	121	3.0%
11	字港(北谷町)	1,305	1,303	-2	-0.2%
12	字桑江(北谷町)	4,363	4,096	-267	-6.1%
13	美浜アメリカンビレッジ	103,467	95,707	-7,760	-7.5%
14	イオン北谷店エリア	48,603	44,207	-4,396	-9.0%
15	字砂辺(北谷町)	4,654	4,196	-458	-9.8%
16	北谷運動公園エリア	10,075	8,899	-1,176	-11.7%
17	美浜ホテルエリア	46,814	40,101	-6,713	-14.3%
18	字吉原(北谷町)	6,287	5,232	-1,055	-16.8%
19	字伊平(北谷町)	30,609	25,026	-5,583	-18.2%
20	北谷一丁目(北谷町)	7,620	6,116	-1,504	-19.7%

順位	名称	人数(前月)	人数(当月)	差分	増減率
01	字北前(北谷町)	438	51	-387	-88.4%
02	字玉上(北谷町)	283	33	-250	-88.3%
03	字美浜(北谷町)	525	119	-406	-77.3%
04	アラハビーチ	6,581	3,897	-2,684	-40.8%
05	北前(北谷町)	7,160	4,885	-2,275	-31.8%
06	北谷一丁目(北谷町)	7,620	6,116	-1,504	-19.7%
07	字伊平(北谷町)	30,609	25,026	-5,583	-18.2%
08	字吉原(北谷町)	6,287	5,232	-1,055	-16.8%
09	美浜ホテルエリア	46,814	40,101	-6,713	-14.3%
10	北谷運動公園エリア	10,075	8,899	-1,176	-11.7%
11	字砂辺(北谷町)	4,654	4,196	-458	-9.8%
12	イオン北谷店エリア	48,603	44,207	-4,396	-9.0%
13	美浜アメリカンビレッジ	103,467	95,707	-7,760	-7.5%
14	字桑江(北谷町)	4,363	4,096	-267	-6.1%
15	字港(北谷町)	1,305	1,303	-2	-0.2%
16	字上勢頭(北谷町)	3,999	4,120	121	3.0%
17	美浜2丁目(北谷町)	16,558	17,219	661	4.0%
18	美浜3丁目(北谷町)	6,286	6,750	464	7.4%
19	字北谷(北谷町)	2,405	2,688	283	11.8%
20	字宮城(北谷町)	12,460	14,631	2,171	17.4%

※データ定義は別紙を参照ください。出典：おてかけウォッチャー



対象エリア

北谷町

対象期間

2023年09月01日～2023年09月30日

Version

プロトタイプ版

周遊(市町村間)

各市町村の前後にどの市町村を訪れているかを表示しています。市町村間の協働プロモーションや市町村をまたぐモデルコースの開発、パンフレットや看板の設置先など各市町村の情報発信の検討に活用できます。また急上昇・急下降を掘り下げることで、市町村間周遊の変化や兆しをつかむこともできます。

周遊ランキング

各市町村の前後に訪れている市町村を、来訪者が多い順に表示しています。市町村間周遊の現状ニーズ把握にお役にたください。

順位	名称	人数(前月)	人数(当月)	構成比	増減率
01	那覇市	88,072	95,253	27.6%	8.2%
02	宜野湾市	33,944	41,990	12.2%	23.7%
03	恩納村	43,757	38,841	11.3%	-11.2%
04	沖縄市	42,830	31,574	9.2%	-26.3%
05	読谷村	33,907	26,875	7.8%	-20.7%
06	浦添市	14,419	15,417	4.5%	6.9%
07	名護市	16,940	13,415	3.9%	-20.8%
08	北中城村	19,317	13,042	3.8%	-32.5%
09	嘉手納町	13,634	12,619	3.7%	-7.4%
10	豊見城市	14,519	12,568	3.6%	-13.4%
11	うるま市	13,821	12,450	3.6%	-9.9%
12	本部町	12,154	11,032	3.2%	-9.2%
13	南城市	5,148	5,479	1.6%	6.4%
14	今帰仁村	2,377	3,530	1.0%	48.5%
15	糸満市	3,823	3,352	1.0%	-12.3%
16	金武町	2,591	1,710	0.5%	-34.0%
17	西原町	973	994	0.3%	2.2%
18	中城村	1,070	983	0.3%	-8.1%
19	与那原町	393	699	0.2%	77.9%
20	国頭村	359	650	0.2%	81.1%

急上昇ランキング

各市町村の前後に周遊している市町村のうち、前月から今月にかけて来訪者が急増した市町村を知ることができます。周遊関係の変化に注目し、新たな誘客の可能性を見出しましょう。

順位	名称	人数(前月)	人数(当月)	差分	増減率
01	国頭村	359	650	291	81.1%
02	与那原町	393	699	306	77.9%
03	今帰仁村	2,377	3,530	1,153	48.5%
04	東村	211	295	84	39.8%
05	大宜味村	181	246	65	35.9%
06	宜野湾市	33,944	41,990	8,046	23.7%
07	那覇市	88,072	95,253	7,181	8.2%
08	浦添市	14,419	15,417	998	6.9%
09	南城市	5,148	5,479	331	6.4%
10	西原町	973	994	21	2.2%
11	嘉手納町	13,634	12,619	-1,015	-7.4%
12	中城村	1,070	983	-87	-8.1%
13	本部町	12,154	11,032	-1,122	-9.2%
14	うるま市	13,821	12,450	-1,371	-9.9%
15	恩納村	43,757	38,841	-4,916	-11.2%
16	糸満市	3,823	3,352	-471	-12.3%
17	豊見城市	14,519	12,568	-1,951	-13.4%
18	読谷村	33,907	26,875	-7,032	-20.7%
19	名護市	16,940	13,415	-3,525	-20.8%
20	沖縄市	42,830	31,574	-11,256	-26.3%

急下降ランキング

各市町村の前後に周遊している市町村のうち、前月から今月にかけて来訪者が激減した市町村を知ることができます。周遊関係の変化から要因を探り、打ち手の必要性を検討しましょう。

順位	名称	人数(前月)	人数(当月)	差分	増減率
01	宜野座村	973	281	-692	-71.1%
02	南風原町	1,188	447	-741	-62.4%
03	八重瀬町	761	401	-360	-47.3%
04	金武町	2,591	1,710	-881	-34.0%
05	北中城村	19,317	13,042	-6,275	-32.5%
06	沖縄市	42,830	31,574	-11,256	-26.3%
07	名護市	16,940	13,415	-3,525	-20.8%
08	読谷村	33,907	26,875	-7,032	-20.7%
09	豊見城市	14,519	12,568	-1,951	-13.4%
10	糸満市	3,823	3,352	-471	-12.3%
11	恩納村	43,757	38,841	-4,916	-11.2%
12	うるま市	13,821	12,450	-1,371	-9.9%
13	本部町	12,154	11,032	-1,122	-9.2%
14	中城村	1,070	983	-87	-8.1%
15	嘉手納町	13,634	12,619	-1,015	-7.4%
16	西原町	973	994	21	2.2%
17	南城市	5,148	5,479	331	6.4%
18	浦添市	14,419	15,417	998	6.9%
19	那覇市	88,072	95,253	7,181	8.2%
20	宜野湾市	33,944	41,990	8,046	23.7%

周遊(市町村内)

各市町村内のどの町丁目とどの町丁目を周遊しているか？を表示しています。地域内の周遊ルートを知ることで、モデルコースの開発やイベント開催や出店計画など地域づくりのヒントを得ることができます。また急上昇・急下降を掘り下げることで、地域内周遊の変化や兆しをつかむこともできます。

周遊ランキング

各市町村内の町丁目やスポットのうち、前後で訪れている来訪者が多い順に表示しています。市町村内周遊の現状ニーズ把握にお役にたください。

順位	名称	人数(前月)	人数(当月)	構成比	増減率
01	美浜アメリカンビレッジ ⇄ 美浜ホテルエリア	52,556	48,328	18.9%	-8.0%
02	イオン北谷店エリア ⇄ 美浜アメリカンビレッジ	51,290	42,112	16.5%	-17.9%
03	イオン北谷店エリア ⇄ 北谷運動公園エリア	14,273	15,523	6.1%	8.8%
04	イオン北谷店エリア ⇄ 北谷公園サンセットビーチ	5,188	9,392	3.7%	81.0%
05	美浜アメリカンビレッジ ⇄ 美浜2丁目(北谷町)	8,506	9,093	3.6%	6.9%
06	イオン北谷店エリア ⇄ 美浜ホテルエリア	8,634	6,621	2.6%	-23.3%
07	字伊平(北谷町) ⇄ 美浜アメリカンビレッジ	7,936	6,400	2.5%	-19.4%
08	イオン北谷店エリア ⇄ 美浜2丁目(北谷町)	5,485	5,583	2.2%	1.8%
09	字宮城(北谷町) ⇄ 字浜川(北谷町)	5,168	5,162	2.0%	-0.1%
10	北谷フィッシャリーナ ⇄ 美浜ホテルエリア	3,556	3,966	1.6%	11.5%
11	美浜ホテルエリア ⇄ 美浜3丁目(北谷町)	2,413	3,522	1.4%	46.0%
12	北谷公園サンセットビーチ ⇄ 美浜アメリカンビレッジ	4,954	3,170	1.2%	-36.0%
13	字宮城(北谷町) ⇄ 美浜アメリカンビレッジ	3,991	2,840	1.1%	-28.8%
14	アラハビーチ ⇄ 北谷2丁目(北谷町)	3,649	2,696	1.1%	-26.1%
15	字伊平(北谷町) ⇄ 美浜2丁目(北谷町)	4,670	2,685	1.1%	-42.5%
16	北谷運動公園エリア ⇄ 美浜アメリカンビレッジ	3,316	2,665	1.0%	-19.6%
17	イオン北谷店エリア ⇄ 美浜1丁目(北谷町)	1,448	2,220	0.9%	53.3%
18	美浜ホテルエリア ⇄ 美浜2丁目(北谷町)	2,752	2,136	0.8%	-22.4%
19	字伊平(北谷町) ⇄ 字桑江(北谷町)	1,996	2,117	0.8%	6.1%
20	字宮城(北谷町) ⇄ 字砂辺(北谷町)	1,354	2,068	0.8%	52.7%

急上昇ランキング

各市町村内の町丁目やスポットのうち、前月から今月にかけて、前後で訪れている来訪者が急増した町丁目やスポットを知ることができます。周遊関係の変化に注目し、新たな誘客の可能性を見出しましょう。

順位	名称	人数(前月)	人数(当月)	差分	増減率
01	字吉原(北谷町) ⇄ 美浜ホテルエリア	54	725	671	1,242.6%
02	字桑江(北谷町) ⇄ 美浜2丁目(北谷町)	40	275	235	587.5%
03	字港(北谷町) ⇄ 美浜アメリカンビレッジ	132	612	480	363.6%
04	イオン北谷店エリア ⇄ 字上勢頭(北谷町)	40	176	136	340.0%
05	北谷1丁目(北谷町) ⇄ 字北谷(北谷町)	140	603	463	330.7%
06	北谷フィッシャリーナ ⇄ 美浜2丁目(北谷町)	37	139	102	275.7%
07	字港(北谷町) ⇄ 美浜ホテルエリア	123	430	307	249.6%
08	字伊平(北谷町) ⇄ 字北前(北谷町)	69	223	154	223.2%
09	北谷運動公園エリア ⇄ 字砂辺(北谷町)	34	109	75	220.6%
10	北谷1丁目(北谷町) ⇄ 美浜3丁目(北谷町)	88	274	186	211.4%
11	北谷2丁目(北谷町) ⇄ 美浜3丁目(北谷町)	69	188	119	172.5%
12	北谷2丁目(北谷町) ⇄ 美浜ホテルエリア	221	582	361	163.3%
13	北前(北谷町) ⇄ 美浜ホテルエリア	155	406	251	161.9%
14	字北谷(北谷町) ⇄ 字桑江(北谷町)	139	357	218	156.8%
15	字上勢頭(北谷町) ⇄ 字浜川(北谷町)	78	194	116	148.7%
16	アラハビーチ ⇄ 美浜3丁目(北谷町)	44	105	61	138.6%
17	北谷フィッシャリーナ ⇄ 字宮城(北谷町)	427	976	549	128.6%
18	字北谷(北谷町) ⇄ 美浜3丁目(北谷町)	38	82	44	115.8%
19	北谷フィッシャリーナ ⇄ 字港(北谷町)	127	268	141	111.0%
20	北谷フィッシャリーナ ⇄ 字美浜(北谷町)	53	106	53	100.0%

急下降ランキング

各市町村内の町丁目やスポットのうち、前月から今月にかけて、前後で訪れている来訪者が激減した町丁目やスポットを知ることができます。周遊関係の変化から要因を探りましょう。

順位	名称	人数(前月)	人数(当月)	差分	増減率
01	字美浜(北谷町) ⇄ 美浜2丁目(北谷町)	454	40	-414	-91.2%
02	北谷1丁目(北谷町) ⇄ 字桑江(北谷町)	595	78	-517	-86.9%
03	字港(北谷町) ⇄ 美浜2丁目(北谷町)	363	53	-310	-85.4%
04	北谷2丁目(北谷町) ⇄ 北谷運動公園エリア	1,008	176	-832	-82.5%
05	字浜川(北谷町) ⇄ 美浜1丁目(北谷町)	249	46	-203	-81.5%
06	字北前(北谷町) ⇄ 美浜アメリカンビレッジ	202	41	-161	-79.7%
07	イオン北谷店エリア ⇄ 字港(北谷町)	583	122	-461	-79.1%
08	字美浜(北谷町) ⇄ 美浜アメリカンビレッジ	834	185	-649	-77.8%
09	イオン北谷店エリア ⇄ 字浜川(北谷町)	400	89	-311	-77.8%
10	字桑江(北谷町) ⇄ 美浜ホテルエリア	169	40	-129	-76.3%
11	字砂辺(北谷町) ⇄ 美浜2丁目(北谷町)	277	74	-203	-73.3%
12	字北谷(北谷町) ⇄ 美浜ホテルエリア	288	77	-211	-73.3%
13	北谷運動公園エリア ⇄ 字桑江(北谷町)	153	41	-112	-73.2%
14	北谷1丁目(北谷町) ⇄ 北谷運動公園エリア	2,396	647	-1,749	-73.0%
15	北谷2丁目(北谷町) ⇄ 字北谷(北谷町)	117	35	-82	-70.1%
16	字美浜(北谷町) ⇄ 美浜ホテルエリア	2,356	706	-1,650	-70.0%
17	北前(北谷町) ⇄ 字吉原(北谷町)	232	70	-162	-69.8%
18	北谷2丁目(北谷町) ⇄ 字浜川(北谷町)	117	37	-80	-68.4%
19	イオン北谷店エリア ⇄ 北谷フィッシャリーナ	662	211	-451	-68.1%
20	イオン北谷店エリア ⇄ 字砂辺(北谷町)	591	194	-397	-67.2%

※データ定義は別紙を参照ください。出典：おでかけウォッチャー

対象エリア

北谷町

対象期間

2023年09月01日～2023年09月30日

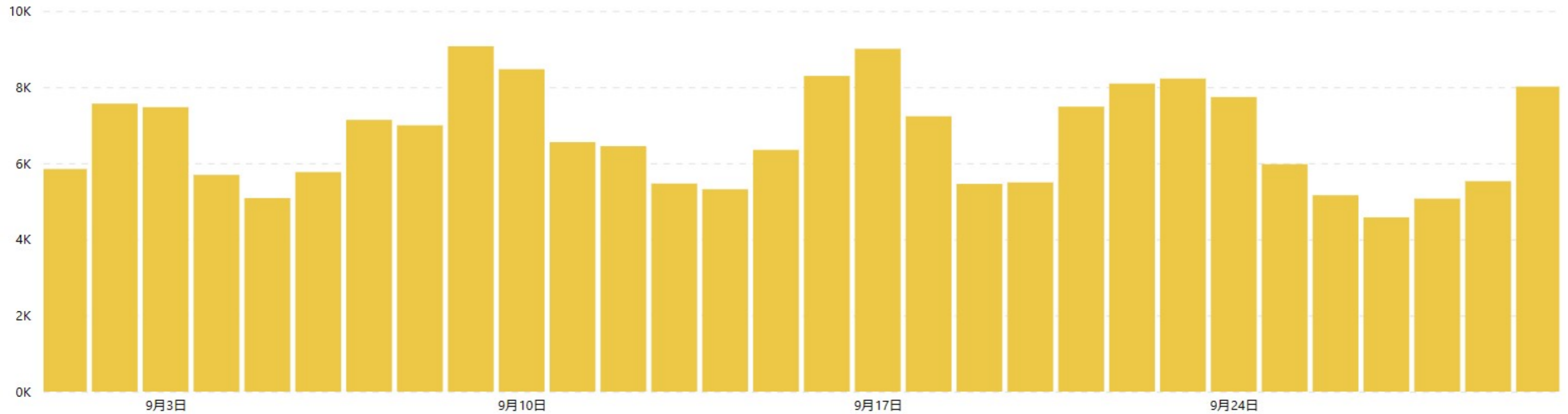
Version

プロトタイプ版

日別来訪者(どれくらい来ているの?)

日別推移

日別の来訪者数の推移を確認できます。日々のアップダウンを確認することで、プロモーションやイベント等取り組みの効果検証にも活用できます。また、特に取り組みを行っていないのに来訪者数が伸びている場合は、増加の背景を探ることで新たな誘客資源の発掘に繋がる可能性もあります。



対象エリア

北谷町

対象期間

2023年09月01日～2023年09月30日

Version

プロトタイプ版

データ定義

1	使用されているデータ	スマートフォンアプリ利用者から許諾を得て取得したGPS位置情報データ(※データは個人を特定できない形式に加工して使用)
2	データの集計対象となるアプリ	国内のスマホアプリ140種類以上が対象 (例) 公共交通機関の乗換案内やエンタメアプリなど。※具体的な導入アプリ名については非公表
3	発地地域	直近2ヶ月間での夜間滞在エリアの出現日数が一定を上回る250mメッシュを定義
4	勤務地域	直近2ヶ月間での昼間滞在エリアの出現日数が一定を上回る250mメッシュを定義
5	調査対象スポット	沖縄県内で登録された1,564箇所のスポット来訪者
6	スポット登録定義	<p>沖縄県内全域を、町丁目単位およびスポット単位で沖縄県内全域を網羅する形で1,564箇所指定。</p> <p>〈登録パターン①〉</p> <ul style="list-style-type: none"> ・町丁目単位 <p>〈登録パターン②〉</p> <ul style="list-style-type: none"> ・空港、港湾（フェリー）、モノレール駅 ・道の駅 ・主要ビーチ（沖縄県の定める主要水浴場） <p>参考：https://www.pref.okinawa.jp/site/kankyo/hozen/mizu_tsuchi/water/20140603suiyokujo.html</p> <ul style="list-style-type: none"> ・世界遺産 ・来訪者数の多い訪問地 <p>2020/10/1～2021/9/30 の1年間において1日あたりの来訪者数が100人以上のスポット</p> <p>※選定基準 ①1つの町丁目において、複数の分析対象スポットが存在する ②分析対象スポットが複数の町丁目に含まれる</p>
7	来訪者数	発地から0.5km以上離れ、かつ位置情報ログ(5～15分間隔で取得)が勤務地域ではない同一観光スポット指定メッシュ内に連続して1日2回以上記録された人数をカウント
8	観光スポット来訪者	予め指定した複合10mメッシュへの来訪者を、当該観光スポット来訪者と定義
9	市町村来訪者	市町村内いずれかの観光スポット来訪者を各市町村来訪者と定義。
10		同日中に複数回、同市区町村を来訪した場合はユニーク(1人)としてカウントし、市町村を跨いで滞在した場合、それぞれの市区町村で1カウントずつ来訪となる。 尚、同日中にA市・B市を訪れていた場合、A市・B市で各1カウントとなり、A市・B市を含む県全域では2カウントとなる。
11	属性	アンケート情報等をもとに一部の推定性年代を男女別20～69歳まで10歳刻みで表示
12	周遊	同一日にて複数観光スポット来訪者をスポット間、 または来訪順序の前・後別に人数集計(A→B→Cの場合、A→B、B→Cでそれぞれ1カウント)
13	表示しているデータ	取得された元データを、拡大推計(住民基本台帳人口に占める取得サンプル全数の居住者割合をもとに都道府県別に拡大)し集計
14	おきなわ観光地域カルテ連携タイミング	毎月月初に前々月分のカルテを連携(OCVB公式Webサイトにて公開)
15		
16		